



Akvarell Magnie V. Kristiansen, Stryn

Stort, praktisk husbankhus med utleiehusvære. Tradisjonelt hus med eit moderne uttrykk.

Soverom i underetasjen, skilt frå stove og kjøkken, er særst gunstig både med tanke på brann og energiøkonomi. Brann oppstår i dei fleste tilfelle i stove og kjøkken. Planløyisinga her gir enkel evakuering frå soveromma.

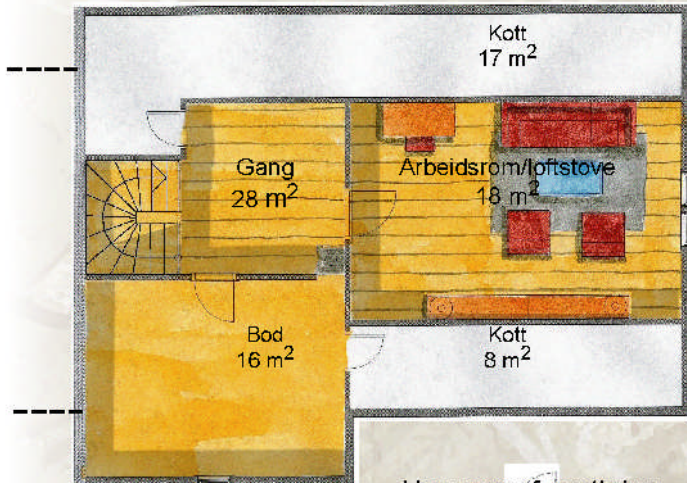
Alternativ: Huset kan innreist som ei bu-eining for privat finansiering eller med eit husvære i kvar etasje.



Illustrert av interiørarkitekt MNAL, Berta Henden, Sandane



Loft



Tomteforhold:

Skrå

Størst lengde:

18.8 m

Størst bredde:

8.4 m

Grunnflate (BYA):

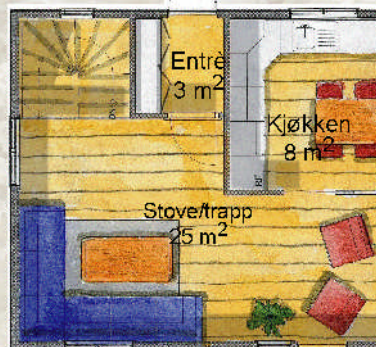
40.0 m²/78.0 m²

Bruksareal (BRA):

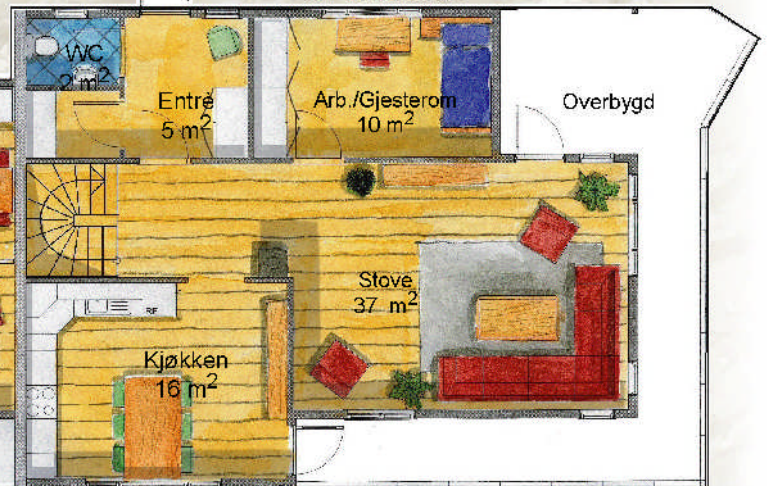
72.0 m²/163.0 m²

Teikna av: ARKI, arkitektur as, Førde

Husvære for utleige



Hovudetasje



Stort kjøkken med utgang til terrasse. Stova har overbygd utgang til hage eller terrasse. Arbeidsrom og bod på loftet. 4 soverom.

Underetasje

Husvære for utleige

