



Akvarell Magne V. Kristiansen, Stryn

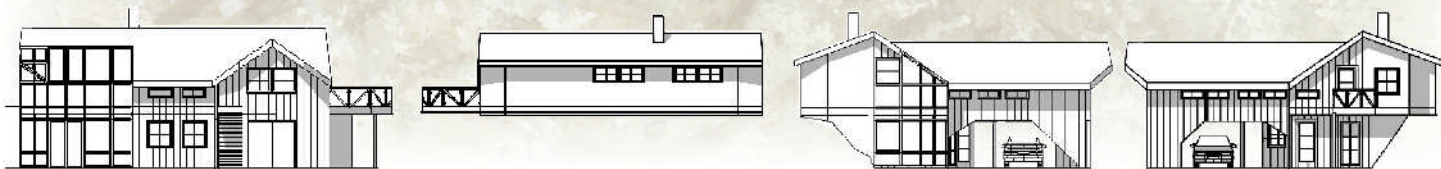
E

it hus for deg som ønskjer noko heilt spesielt. Bruk av norske naturmaterial. Tilpassa ei bratt/skrå tomt. Inspirert av dei gamle sjøhusa er det her plassert idyllisk ved sjøen. Planløysinga skal inspirere til eigenaktivitet og bruk av huset i fritida. Ein legg opp til eit "arbeidstun" der hobbyar og aktivitetar kan gjerast ute.

Passiv solenergi vert utnytta ved store vindauge og bruk av tunge material som stein/torv og betong som lagrar varmen.



Illustrert av interiørarkitekt MNAL, Berta Henden, Sandane

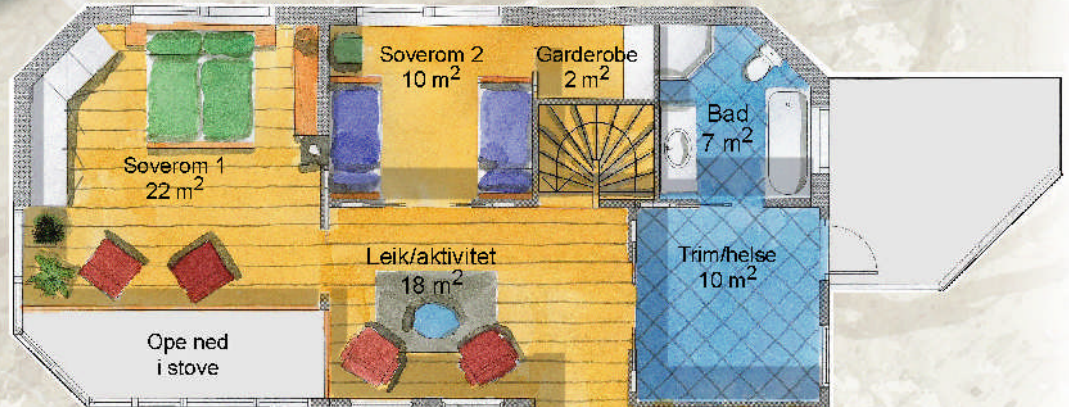


pen løysing frå stova og opp i 2. etasje. Huset har fleksible plan med egne inngangar. Romma kan lett omdisponerast ved ulike livsfasar. Arbeidsrom med eigen utgang.

Tomteforhold:	Skrå/bratt
Størst lengde:	13.5 m
Størst breidde:	13.0 m
Grunnflate (BYA):	119.0 m ²
Bruksareal (BRA):	172.0 m ²

Teikna av:
Tore Geir Aaland, sivilarkitekt MNAL, Stryn

Loft



Hovudetasje

