



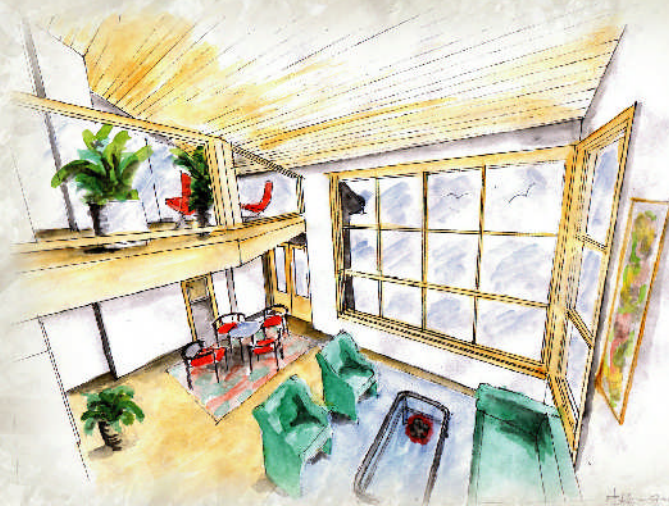
Akvarell Magne V. Kristiansen, Stryn

K

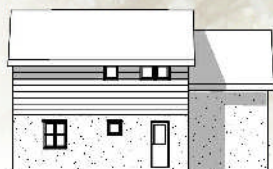
oseleg husbankhus med spennande utforming. Høgt og luftig under taket i stove og arbeidsrom Fleire plan.

Bibliotek/arbeidsrom i halvetasjen. 3 store soverom.

Alternativ: Huset kan teiknast med vinterhage og som hus i gruppe med



Illustrert av interierarkitekt MNAL, Berta Henden, Sandane



Kjeller

Tomteforhold:

Flat/skrå

Størst lengde:

11.6 m

Størst bredde:

9.6 m

Grunnflate (BYA):

91.0 m²

Bruksareal (BRA):

158.0 m²

Teikna av:

Sivilarkitekt Jan Ludvik Hundvebakke, Førde

Hovudetasje



Høgt og luftig under taket i salongen. Eit spennande hus med fleire plan. TV-stove og to store soverom på loftet.

Loft

