

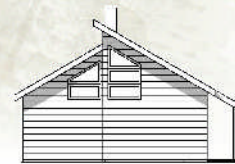
Akvarell Magne V. Kristiansen, Stryn

Nøkternt, praktisk husbankhus. Stova har utgang til overbygd terrasse og hage. Stort, praktisk kjøkken med open løysing. Huset kan tilpassast ulike livsfaser. Loftet kan vere ei eiga ungdomsavdeling med trapp direkte ned i vindfanget. Fellesrom for arbeid og lekser, eventuelt salong.

Alternativ: Huset kan utvidast til eit privatfinansiert hus.



Illustrert av interiørarkitekt MNAL, Berta Henden, Sandane

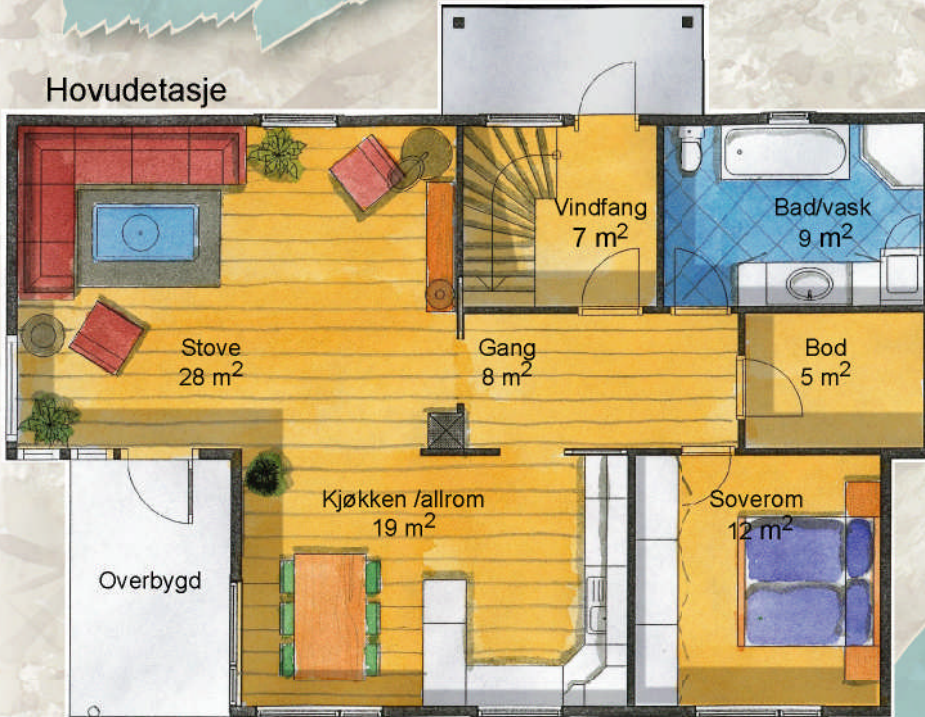


S tort, praktisk kjøkken med open løysing. Eventuelt kan ein setje inn dør til stova. Foreldresoverom i hovudetasjen.

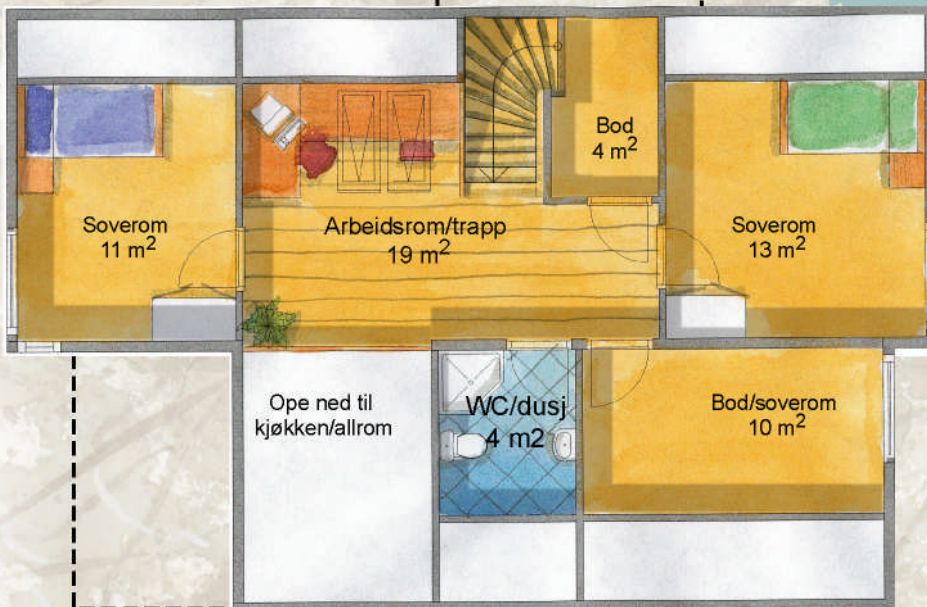
Tomteforhold:	Flat
Størst lengde:	13.0 m
Størst breidde:	8.4 m
Grunnflate (BYA):	97.0 m ²
Bruksareal (BRA):	142.0 m ²

Teikna av: ARKI arkitektur as, Førde

Hovudetasje



Loft



L oftstova har ope ned til spisekroken. 2 store soverom med glasfelt frå golv til tak. Eit mindre soverom eventuelt bod. Lite bad med dusj.